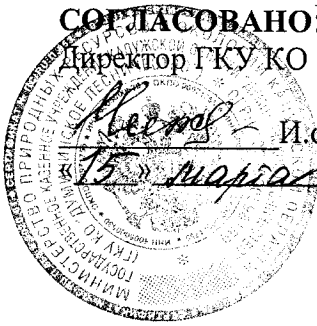


СОГЛАСОВАНО:

Директор ГКУ КО «Думиничское лесничество»



И.о. директора Чижикова Т.А.

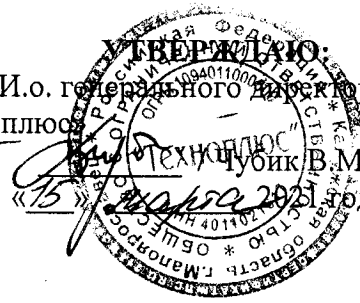
«15» марта 2021 года.

И.о. генерального директора ООО

«Техноплюс»

Тубик В.М./

«15» марта 2021 года.



### ПРОЕКТ

искусственного лесовосстановления

на весну 2021 года.

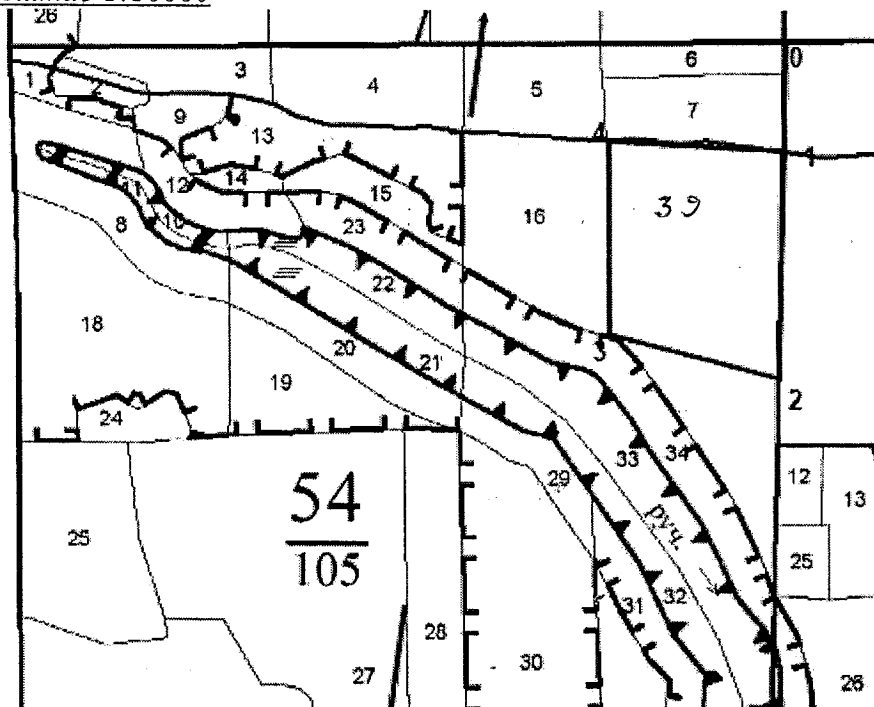
по ООО «Техноплюс», договор аренды №147 от 02.12.2014 года.

#### 1. Характеристика местоположения лесного участка:

Лесничество – ГКУ КО «Думиничское лесничество» Участковое лесничество - Думиничское

Номер квартала – 54 Номер выдела – 39 Площадь участка – 6,4 га.

План участка масштаб 1:10000



Номер точек	Геодезические координаты		Румбы	длина
	Широта	Долгота		
0-1	53,8956324°	35,2478226°	ЮВ:7°	145
1-2	53,8943691°	35,2477837°	ЮВ:7°	300
2-3	53,8917734°	35,2476671°	СЗ:83°	219
3-4	53,8922788°	35,2443616°	СЗ:9°	250
4-1	53,8944839°	35,2443616°	СВ:84°	220

Чертеж выполнил

специалист л/х ООО «Техноплюс» Матяш С.В. 15.03.2021 год

## 2. Характеристика лесорастительных условий лесного участка:

Рельеф, гидрологические условия, почва (механический состав, степень влажности)- рельеф равнинный, почва влажная, суглинистая, тип условий местопроизрастания – С3тип леса – сложный.

3. Характеристика площадей лесного участка – вырубка 2019года (вырубка указать год), гарь (указать год), прогалина, иные не занятые насаждениями или пригодные для лесовосстановления земли)

## 4. Характеристика вырубки:

Количество пней на единице площади (шт/га) – 300 состояние очистки от порубочных остатков и валежника - удовлетворительное характер и размещение оставленных деревьев и кустарников – отсутствует степень задернения почвы - средняя (слабая, средняя, сильная), степень минерализации почвы - 0% заражение почвы вредителями, вид, шт/га - обследование не требуется, т.к. на территории участка очагов хруща не зарегистрировано

## 5. Характеристика имеющего подрост и молодняка лесных древесных пород:

Состав пород – жизнеспособный подрост и молодняк главных лесных древесных пород отсутствует, средний возраст – нет м, количество деревьев и кустарников на единице площади – отсутствует шт/га, размещение их по площади лесного участка - нет, состояние лесных насаждений, его оценка – вырубка.

6. Проектируемый способ лесовосстановления: искусственное, вид культур – сплошные, чистые, главная(ые) порода(ы) - ель обыкновенная, сопутствующие породы – берёза, возобновившиеся естественным путем после создания лесных культур и оставленная для успешного роста и формирования главных пород.

7. Обоснование проектируемого способа лесовосстановления, главных лесных древесных пород, породного состава восстанавливаемых лесов, с учетом особенностей производства работ в различных категориях защитных лесов и особо защитных участках лесов: Согласно правил лесовосстановления, утверждённых приказом Минприроды России от 04.12.2020 года №1014, отсутствие на участке подрост и молодняк главных лесных древесных пород, преобладание главной породы в предшествующем насаждении, соответствие ТУМ для произрастания главной лесной древесной породы; особенности производства работ отсутствуют.

## 8. Сроки и технологии (методы) выполнения работ по лесовосстановлению:

8.1 Подготовка лесного участка для создания лесных культур: подготовка лесного участка не требуется.

8.2 Обработка почвы (способы и время): механизованная, частичная, бороздами, весна 2021 года, глубина обработки почвы - глубина борозд 10-15 см., применяемые машины и орудия - плуг ПКЛ -70 в агрегате с трактором МТЗ-82, размещение и размеры площадок, полос, борозд (нужное подчеркнуть): их ширина 0,7 м, средняя ширина между центрами полос, борозд 4,0 м, их направление: С-Ю.

8.3 Метод создания лесных культур: сеянцами ели обыкновенной с открытой корневой системой в дно борозды, способ создания лесных культур, применяемые машины и орудия - ручным способом под меч « Колесова», схема размещения посадочных, посевных мест (нужное подчеркнуть): 4 м х 0,7 м, схема смещения пород – Е-Е-Е, чистыми рядами, звеньями в ряду (нужное подчеркнуть), количество посадочных, посевных мест (нужное подчеркнуть) на 1 га – 3500 шт/га, потребность в посадочных, посевном материале, на всю площадь мест (нужное подчеркнуть) – 22,4 тыс. шт., в том числе по породам на всю площадь, тыс. шт: - ель 22,4 тыс. шт.

8.4 Уход за возобновлением главных лесных древесных пород (вид ухода, кратность, применяемые орудия и оборудование):

Агротехнический уход:

1-й год 2-х кратный агротехнический уход КЛБ – 1,7 в агрегате с трактором МТЗ-82

2-й год 1-х кратный агротехнический уход КЛБ – 1,7 в агрегате с трактором МТЗ-82

3-й год 1-х кратный агротехнический уход мотокусторезом

4-й год 1-х кратный агротехнический уход мотокусторезом

Лесоводственный уход:

5-й год лесоводственный уход мотокусторежом

Дополнение лесных культур (площадь, год выполнения) – 2022 г, 2023 г, 2024 г на площади 6,4 га при условии наличия приживаемости менее 85%.

**8.5. Противопожарные и защитные мероприятия:** проведение по периметру лесосеки противопожарных минерализованных полос шириной 1,4 м протяжённостью 0,989 км и уход за ней.

**9. Требования к используемому для лесовосстановления посадочному материалу:** в соответствии с таблицей 1 приложение 17 Правил лесовосстановления утверждённых приказом Минприроды России от 04.12.2020 года № 1014 «Об утверждении Правил лесовосстановления», отвечающий требованиям лесосеменного районирования, утверждённым приказом Рослесхоза от 28.03.2016 года №1003- летние стандартные сеянцы ели обыкновенной с диаметром стволика у корневой шейки не менее 2 мм и высотой стволика не менее 12 см, третий лесосеменной район.

**10. Требования к молоднякам, площади которых подлежат отнесению к землям, на которых расположены леса, для признания работ по лесовосстановлению завершёнными:** возраст – 7 лет, количество деревьев главных лесных древесных пород – 2,0 тыс.шт/га, средняя высота – 1,2 м.

**11. Объём работ по лесовосстановлению (площадь лесовосстановления):** - 6,4га.

Проект составил: \_\_\_\_\_ специалист л/х ООО ТехноплюсМатяш С.В.15.03.2021 год

*Проект составлен  
упр. лесничий  
Троверкин И.И. инженер лесовосстановления* *Колупаев И.И. Колупаев И.И.* *Соснина Л.С.*

**12. В проект внесены изменения:** \_\_\_\_\_  
(информация о проведении дополнительных мероприятий, объём, год проведения)

Основание для внесения изменений: \_\_\_\_\_

Подписи членов комиссии:

_____	_____	_____	_____
(должность)	(фамилия, имя, отчество)	(подпись)	(дата)
_____	_____	_____	_____
(должность)	(фамилия, имя, отчество)	(подпись)	(дата)
_____	_____	_____	_____
(должность)	(фамилия, имя, отчество)	(подпись)	(дата)

**Карточка  
обследования участка № \_\_\_\_ / \_\_\_\_  
при выборе способа и технологии лесовосстановления**

**Местоположения лесного участка:**

Лесничество - ГКУ КО «Думиничское лесничество» Участковое лесничество – Думиничское  
Дача, тех. участок - , номер квартала – 54 , номер выдела - 39

Площадь участка – 6,4 га

**Категория площади лесовосстановления:** вырубка 2019 года

**Лесорастительные условия:** рельеф – равнинный; почва – суглинистая влажная; степень задернения почвы - средняя (достаточная) нет препятствий для работы почвообрабатывающих орудий, отсутствует угроза возникновения эрозии; тип леса – широколиственный; тип лесорастительных условий - СЗ.

**Характеристика земель:**

Категория участка – сплошная рубка спелых и перестойных насаждений, вырубка 2019 года.

Характеристика вырубки: количество пней на единице площади (шт/га) – 300; состояние очистки от порубочных остатков и валежника - удовлетворительное; наличие пней, высота которых >30 см препятствует прохождению техники (кол-во/га) – отсутствует.

**Характеристика сохраненного подроста главных (целевых) пород:**

Жизнеспособность подроста – жизнеспособный подрост и молодняк главных лесных пород отсутствует. **Характеристика возобновления мягколиственных пород:** отсутствует.

*Перечётная ведомость  
жизнеспособного подроста и молодняка*

Кол-во учетных площадок, всего шт/га их общая площадь, га	Категории крупности подроста	Высота по категориям м, м	Переводочный коэффициент	Количество по породам, шт.									
				Главных (целевых)			Сопутствующих			Нежелательных (малоценных)			
						всего			всего			всего	
Всего 30шт./ 0,3 га	мелкий	- до 0,5	0,5			0			0				0
	средний	-0,6-1,5	0,8			0			0				0
	крупный	более 1,5	1,0			0			0				0
Итого жизнеспособного подроста на учетных площадках						0			0				0
Всего жизнеспособного подроста на лесном участке						0			0				0
В т.ч. количество площадок без жизнеспособного подроста 30 шт						0			0				0

Примечание: при радиусе одной круговой площадки 1,78, её размер -0,001 га, необходимое количество площадок на участке до 5га -30шт, 5-10 га – 50 шт, более 10 га - 100шт. молодняк при перечете учитывается вместе с крупным подростом.

Количество жизнеспособного подроста всего – нет тыс.шт/га в т.ч. по породам: нет; категория густоты - нет (редкий – до 2 тыс/га, средний – 2-8 тыс/га, густой- более 8 тыс /га; категория высоты подроста - крупный(мелкий до 0,5м, средний 0,6-1,5м, крупный – более 1,5м); встречаемость подроста % - нет (отношение количества учётных площадок с растениями к общему количеству (не менее 30) учётных площадок, в %) распределение подроста по площади – равномерное ( равномерное – встречаемость более 65%, не равномерное встречаемость – 40-65%, групповое – не менее 10 шт мелких или 5шт средних и крупных экземпляров жизнеспособного и сомкнутого подроста в группе) : соответствие подроста лесорастительным условиям - подрост главных лесных древесных пород отсутствует (соответствует - замена не требуется, не соответствует – требуется замена главной породы); Характеристика возобновления сопутствующих древесных пород ( порода, кол-во шт/га, средняя высота): возобновление сопутствующих пород отсутствует Характеристика возобновления нежелательных малоценных пород ( порода, кол-во шт/га, средняя высота): возобновления нежелательных малоценных пород отсутствует.

**Характеристика источников обсеменения:**

Семенные деревья главных лесных пород (порода, кол-во шт/га) - отсутствуют

Семенные куртины (породы, площадь) - отсутствуют

Стены леса (породы) – осина, береза, ель

Наличие самосева главных лесных пород возрастом до 2 лет (порода, кол-во шт/га) – отсутствует

Пригодность участка для проведения лесовосстановительных мероприятий: пригоден, не пригоден (подчеркнуть)

**Характеристика санитарного состояния** - болезни леса и заселённость вредными организмами не обнаружены.

**Намечаемые мероприятия:**

1. Оставить под естественное возобновление в следствие природных процессов (заращивание) - нет га.

2. Провести содействие естественному лесовосстановлению – нет га с выполнением мер содействия: \_\_\_\_\_, площадь \_\_\_\_\_ га в том числе сохранение подроста при рубках леса - нет га.

3. Искусственное лесовосстановление (лесные культуры) - 6,4 га

4. Комбинированное лесовосстановление – нет га

**Необходимость проведения предварительных и сопутствующих мероприятий:**

Санитарные - не требуется.

Противопожарные - создание по периметру лесосеки противопожарных минерализованных полос с последующим уходом за ними.

Обследование произвел: специалист л/х ООО Техноплюс \_\_\_\_\_  Матяш С.В. 15.11.2020 год

**Перечетная ведомость жизнеспособного подроста при обследовании участка  
Лесничество ГКУ КО «Думиничское» Участковое лесничество Думиничское  
Квартал №54 Выдел №39, площадь 6,4 га.**

Номер пробной площади	Распределение подроста 2 лет и старше по высоте, шт.												Ср.высота.м	Количество неблагонадёжного подроста
	Мелкий до 0,5 м				Средний 0,51-1,5 м				Крупный свыше 1,5 м					
	Е	С	Д	Всего	Е	С	Д	Всего	Е	С	Д	Всего		
1	-	-	-	-	-	-	-	-	-	-	-	-		
2	-	-	-	-	-	-	-	-	-	-	-	-		
3	-	-	-	-	-	-	-	-	-	-	-	-		
4	-	-	-	-	-	-	-	-	-	-	-	-		
5	-	-	-	-	-	-	-	-	-	-	-	-		
6	-	-	-	-	-	-	-	-	-	-	-	-		
7	-	-	-	-	-	-	-	-	-	-	-	-		
8	-	-	-	-	-	-	-	-	-	-	-	-		
9	-	-	-	-	-	-	-	-	-	-	-	-		
10	-	-	-	-	-	-	-	-	-	-	-	-		
11	-	-	-	-	-	-	-	-	-	-	-	-		
12	-	-	-	-	-	-	-	-	-	-	-	-		
13	-	-	-	-	-	-	-	-	-	-	-	-		
14	-	-	-	-	-	-	-	-	-	-	-	-		
15	-	-	-	-	-	-	-	-	-	-	-	-		
16	-	-	-	-	-	-	-	-	-	-	-	-		
17	-	-	-	-	-	-	-	-	-	-	-	-		
18	-	-	-	-	-	-	-	-	-	-	-	-		
19	-	-	-	-	-	-	-	-	-	-	-	-		
20	-	-	-	-	-	-	-	-	-	-	-	-		
21	-	-	-	-	-	-	-	-	-	-	-	-		
22	-	-	-	-	-	-	-	-	-	-	-	-		
23	-	-	-	-	-	-	-	-	-	-	-	-		
24	-	-	-	-	-	-	-	-	-	-	-	-		
25	-	-	-	-	-	-	-	-	-	-	-	-		
26	-	-	-	-	-	-	-	-	-	-	-	-		
27	-	-	-	-	-	-	-	-	-	-	-	-		
28	-	-	-	-	-	-	-	-	-	-	-	-		
29	-	-	-	-	-	-	-	-	-	-	-	-		
30	-	-	-	-	-	-	-	-	-	-	-	-		
Итого по п/п	-	-	-	-	-	-	-	-	-	-	-	-		
Переводочный коэффициент	0,5				0,8				1,0					
Всего по участку	-	-	-	-	-	-	-	-	-	-	-	-		

Перечёт произвёл: специалист л/х ООО «Техноплюс»

Матяш С.В.«15» ноября 2020г